

ALL FLESH IS GRASS

NOUVELLE CRÉATION

Du 13 au 30 novembre, **The Other Theatre** présente *All Flesh is Grass*, une création collective bilingue, à l'**Espace Knox**, à Montréal. Mariant théâtre, danse et chant polyphonique, la pièce demande quels actes de foi sont possibles dans un monde incertain.

Peut-on encore regarder les étoiles et rêver ? Méditation entre Guillaume de Machaut et John Cage, récit entre passé inconnaissable et avenir inimaginable, *All Flesh is Grass* explore les délices et les dangers du hasard dans un univers en constante expansion.

À la fois chanson reprise en chœur, débat, lettre d'amour à notre planète, performance artistique dadaïste, la plus récente création de la troupe propose au public un cadre intimiste où règnent l'humour, la musique, le conte et le mouvement : un refuge tout simple pour se mettre à l'abri des fausses nouvelles.

Extrait vidéo : youtu.be/NIL59dboozA

ÉQUIPE DE CRÉATION

Mise en scène
Stacey Christodoulou

Interprétation
Ensemble ALKEMIA
(Jean-François Daignault,
Ghislaine Deschambault,
et Dorothea Ventura)
Marie-Pierre de Brienne
Catherine Lavoie
Dean Makarenko
Frédérique Rodier

Direction musicale
Jean-François Daignault

Scénographie
Amy Keith
Zoe Roux

Costumes
Cathia Pagotto

Éclairages
David Perreault Ninacs

Son
Debbie Doe

Assistance à la mise scène
Barbara Zsigovics

Direction de production
et technique
Vladimir Cara

ALL FLESH IS GRASS

[75 minutes]

Les 13, 15, 16, 19, 20, 21, 26,
27, 29 et 30 novembre 2019
20 h

Espace Knox

6215, avenue Godfrey,
Montréal (Québec) H4B 1K3

Billets

(en vente sur [Eventbrite.ca](https://www.eventbrite.ca)
ou info@othertheatre.com)

Régulier : 20 \$

Étudiants, aînés et UDA : 15 \$

Places limitées

50 sièges par représentation

©Michael Slobodian

THE OTHER THEATRE

Site web : [othertheatre.com](https://www.othertheatre.com) | Instagram : [@othertheatremtl](https://www.instagram.com/othertheatremtl) | Facebook : [othertheatre](https://www.facebook.com/othertheatre)

Communiqué
Pour diffusion immédiate

ALL FLESH IS GRASS

NOUVELLE CRÉATION

THE OTHER THEATRE

Fondé en 1991, The Other Theatre se consacre à la présentation de performances qui explorent les tensions entre l'individu et l'expérience collective. Sa mission est de présenter des œuvres complexes qui portent à réflexion : adaptations, installations, textes dramatiques ou créations collectives, et d'établir avec le public un dialogue qui, même s'il porte sur la politique, est loin de tout didactisme et de solutions faciles. Ses créations collectives abordent des sujets aussi variés que les mathématiques fractales, le fascisme, la physique, la culture pop, la télévision, le terrorisme; elles ont été présentées dans des théâtres, des entrepôts, des galeries, une vitrine de centre commercial et un ascenseur en mouvement, en anglais, en français ou dans les deux langues. Parmi les œuvres présentées par la compagnie, on compte la création *LOVE U LOVECRAFT* en 2013 (d'après l'œuvre de H. P. Lovecraft) à La Chapelle Scènes contemporaines et la reprise de *MACBETH* en 2016 (versions française et créole) au Centre Segal.

The Other Theatre tient à remercier le Conseil des arts du Canada, le Conseil des arts et des lettres du Québec et le Conseil des arts de Montréal pour leur soutien.

- 30 -

Source
The Other Theatre

Relations de presse
Olga Claing : aglo@sympatico.ca | 514 527-7495



Conseil des arts
du Canada

Canada Council
for the Arts



Conseil
des arts
et des lettres
du Québec



CONSEIL
DES ARTS
DE MONTRÉAL

Montréal 

ESPACE KNOX

THE OTHER THEATRE

Site web : othertheatre.com | Instagram : [@othertheatremtl](https://www.instagram.com/othertheatremtl) | Facebook : [othertheatre](https://www.facebook.com/othertheatre)

ALL FLESH IS GRASS

MOT DE LA METTEURE EN SCÈNE

Je suis assez vieille pour me rappeler la naissance du web.

Je me souviens quand la devise de Google était « Ne faites pas le mal ».

Cette époque paraît bien innocente aujourd'hui.

Ou c'est peut-être moi qui étais innocente, de penser que les communications mondiales apporteraient le paradis sur terre et seraient à l'origine d'un être superhumain plus sage et plus noble.

Il y a quatre ans, à l'ère d'Obama, le web était déjà en train de se transformer, Google ayant délaissé le slogan « Ne faites pas le mal » en 2015. À ce moment-là, je me suis demandé ce qui se produirait si toutes les données transférées dans le nuage disparaissaient soudainement. Je me suis rappelé avoir lu qu'il n'a fallu que trois générations après la chute de l'Empire romain pour que l'humanité passe d'un monde d'instruction et d'aqueducs à un univers de superstition et de paranoïa où l'on devait creuser la terre pour se nourrir. En visitant des musées, j'avais remarqué que nous avons très peu d'artefacts du début du Moyen-Âge (du 5^e au 10^e siècle). J'ai été submergée par le nombre de lacunes profondes dans l'histoire humaine et dans mes propres connaissances. Soudain, j'ai pris conscience que tout ce que je savais à ce moment-là sur l'histoire, l'art et la musique me parvenait filtré par le cinéma et YouTube.

Notre période en est une de chaos. Donald Trump, les néonazis, la crise environnementale, les fausses nouvelles : un passé inconnaissable et un futur impensable entrent en collision. Chaque matin au réveil, je lis de grands titres qui annoncent que le monde tel qu'on le connaît maintenant se transformera radicalement d'ici dix ans seulement. La veille du jour de l'an 1999, je dansais sur la place de la Vieille Ville à Prague sous l'horloge astronomique médiévale. La veille du jour de l'an 2999, où danseront les générations futures?

Il y a quatre ans, j'ai voulu créer une pièce qui fusionnerait science-fiction et chant polyphonique. Je trouvais qu'il devait y avoir un dialogue entre ces deux formes d'expression artistique qui incarnent la rigueur et de célestes envolées d'imagination.

[...]

ALL FLESH IS GRASS

MOT DE LA METTEURE EN SCÈNE

[...]

J'ai voulu rassembler les gens autour d'un cercle qui évoquerait le feu de camp communal des conteurs, le théâtre de la Grèce antique (mélange de rituels, d'extase et de fertilité), et le dôme de la cathédrale médiévale considérée comme le centre de la civilisation, un complexe qui abritait l'adoration religieuse et les arts de la scène, qui servait de refuge, de lieu d'éducation et de place du marché. À une époque où les êtres humains devaient littéralement se battre pour survivre à chaque instant, les personnes ont senti le besoin de dépenser de précieuses énergies sur une raison transcendante. Aujourd'hui, les actes de foi mémorables et routiniers, sacrés et profanes, sont plus que jamais nécessaires : ces actions petites et grandes de folie lumineuse contrent l'occultation de la lumière.



STACEY CHRISTODOULOU

Mise en scène

Stacey Christodoulou est la fondatrice et la directrice artistique de The Other Theatre. Elle a mis en scène toutes les œuvres théâtrales de la compagnie au cours des vingt-cinq dernières années. Son travail a été présenté dans plusieurs salles de Montréal, dont le Centaur Theatre, le Théâtre Prospero, le Centre Segal, Espace Libre, la Galerie Oboro, le MAI, La Chapelle Scènes contemporaines et au FTA, devant des publics tant anglophones que francophones. Projets les plus récents: version anglaise de *Province* de Mathieu Gosselin; *Etiquette for Lucid Dreaming*, installation créée avec l'architecte Enriquez Enriquez et la réalisatrice Tamara Scherbak, présentée à New York, au Brooklyn Fireproof et dans le cadre du festival IDEAS CITY organisé par The New Museum de New York, du Dumbo Arts Festival, du Bushwick Film Festival et du Gateway Project. Elle est également membre du groupe Caminando en el vacío/ Marcher dans le vide avec lequel elle a créé des projets à Mexico et à Paris, la dernière à l'invitation de l'organisation humanitaire France terre d'asile.

THE OTHER THEATRE

Site web : othertheatre.com | Instagram : [@othertheatremtl](https://www.instagram.com/othertheatremtl) | Facebook : [othertheatre](https://www.facebook.com/othertheatre)

ALL FLESH IS GRASS

MOT DU DIRECTEUR MUSICAL

Guillaume de Machaut (1300-1377) et John Cage (1912-1992). Deux piliers de la musique « classique » occidentale. Deux polymathes ayant laissé des traces indélébiles sur la musique et la société de leur époque respective. Deux philosophes et théoriciens de la musique qui ont fait évoluer non seulement les conceptions, les styles et même (surtout ?) les façons d'écrire la musique. « Écrire » au sens propre, en explorant et inventant de nouvelles façons de *noter* la musique; et au sens figuré de l'artisan qui « sculpte » le son pour créer une œuvre. Deux sens d'ailleurs intimement liés : les systèmes de notation musicale ont depuis des siècles été inventés et réinventés afin de donner au compositeur les outils pour mettre ses inventions sur papier ou parchemin. À l'inverse, ces systèmes déterminent les possibilités musicales – certains (dont Cage) iront jusqu'à dire qu'ils les limitent et les emprisonnent.

Machaut et Cage : aux antipodes aussi, à certains égards. D'une part Machaut qui, aux yeux des musicologues d'aujourd'hui, fut le premier vrai « compositeur » au sens moderne du terme. Le « faiseur » de poèmes et de mélodies, conscient de son rôle et de son désir de superviser lui-même l'édition de son « livre ou je met (sic) toutes mes choses » – chose inédite à la fin du 14^e siècle. Conscient aussi de son désir de dire aux humains du futur : « c'est MOI qui ai écrit cette musique, j'ai existé, j'ai vécu; j'ai laissé ma trace ». Le premier compositeur « contrôlant » qui dicte à l'interprète non seulement les mélodies à chanter, mais de plus en plus au fil des siècles, *comment* les jouer : nuances, articulations, tempi, expression...

Et d'autre part, John Cage, qui très souvent dans ses œuvres redonne à l'interprète son rôle de « faiseur » de musique par le biais d'instructions minimales, parfois précises, parfois très vagues. Il fait appel à l'aléatoire et à la fantaisie des musicien-ne-s pour créer une performance originale, vivante et unique. Le paroxysme de cette exploration fut peut-être atteint quand Cage écrivit sa célèbre 4'33'', œuvre en trois mouvements (eh oui) où l'interprète est invité-e à ne rien faire, sauf entrer sur scène et en ressortir. Le titre même de cette œuvre demeure indéterminé tant que l'interprète n'a pas décidé de la durée de la pièce (4'33'' n'est en fait que la durée de la pièce à sa création en 1952). Ainsi, Cage fait en quelque sorte revivre l'interprète-compositeur-improvisateur du Moyen Âge, dont l'art sonore donna naissance aux balbutiements des premières notations musicales : les neumes, dessins « flottant » au-dessus des textes, sans portée, rappelant au chanteur le contour mélodique et la façon d'interpréter les chants grégoriens qu'il connaissait probablement déjà.

[...]

ALL FLESH IS GRASS

MOT DU DIRECTEUR MUSICAL

[...]

Machaut et Cage. Deux humains séparés par les siècles, mais unis dans un désir commun : celui du compositeur qui de toujours souhaite traverser, suspendre, sculpter, remonter le TEMPS. Voire, peut-être, le temps d'une pièce, d'un concert ou d'une vie, nous libérer de son emprise.

Programme musical :

Plange virgo... amara valde – antienne grégorienne pour le samedi saint : anonyme, 9^e siècle

Solo for voice No. 87 : John Cage (1970)

ear for EAR : John Cage (1983)

Quant en moy/Amour et biauté/AMARA VALDE – motet n° 1 : Guillaume de Machaut (1351)



JEAN-FRANÇOIS DAIGNAULT

Direction musicale et interprétation

Après des études en hautbois et en théâtre, Jean-François Daignault obtient à l'université McGill un baccalauréat avec honneurs en interprétation et littérature de la musique ancienne, haute distinction en chant. Jean-François se spécialise depuis plusieurs années en musique ancienne, folklorique et contemporaine. Il a travaillé en Amérique du Nord et en Europe avec des ensembles dont La Nef, Chants Libres, les chœurs de l'Opéra de Montréal et de l'Orchestre symphonique de Montréal, et avec des chefs tels que Hervé Niquet, Yannick Nézet-Séguin et John Rutter. Il a chanté le célèbre solo du « cygne rôti » dans *Carmina Burana* de Carl Orff plus d'une vingtaine de fois, entre autres au Festival de Lanaudière et à la Maison symphonique de Montréal.

Il est cofondateur de l'Ensemble ALKEMIA, trio vocal explorant le répertoire a cappella du dernier millénaire. Parallèlement, il compose et arrange depuis l'âge de 15 ans, de façon essentiellement autodidacte. Il a signé quelques mises en scène lyriques, entre autres au Capitole de Toulouse et à l'opéra national de Varsovie. Il se plaît également à explorer les scènes de l'underground artistique montréalais où il a monté au fil des ans plusieurs numéros alliant fantaisie, transformisme et art lyrique.

THE OTHER THEATRE

Site web : othertheatre.com | Instagram : [@othertheatremtl](https://www.instagram.com/othertheatremtl) | Facebook : [othertheatre](https://www.facebook.com/othertheatre)

ALL FLESH IS GRASS

ÉQUIPE

ENSEMBLE ALKEMIA

Interprétation

Fondé par Dorothea Ventura et Jean-François Daignault, l'Ensemble ALKEMIA explore de manière ludique et réinventée un millénaire de musique vocale, essentiellement a cappella. L'ensemble enrichit ses projets des plus récentes recherches historiques en interprétation et en ethnomusicologie. Il se distingue par sa maîtrise de l'arrangement musical, de la composition et de la mise en scène. Son premier disque *Amor y guerra* paraît en 2011 et lui vaut plusieurs commentaires élogieux. Son enregistrement de *J'ay mis mon cuer* de Guillaume Dufay reste la pièce la plus écoutée du site Early Music America avec plus de 26 000 téléchargements.

En collaboration avec Jeunesses Musicales Canada, ALKEMIA a créé le spectacle pour enfants *Un monde pour Noël* présenté plus d'une centaine de fois. L'Ensemble fait partie de la Société pour les arts en milieux de santé depuis 10 ans.

L'Ensemble ALKEMIA a été deux fois finaliste au concours Early Music America à New York en 2006 et 2009, ainsi que finaliste aux prix Opus de la saison 2013-14 avec sa création *Nord: chants et légendes du froid* (Concert de l'année – Montréal, toutes catégories), et l'année suivante avec la production *Mystères | Geste polyphonique* (Concert de l'année – Musiques médiévale, de la Renaissance et baroque).

Reconnu pour juxtaposer en un clin d'oeil plénitude absolue et humour sans retenue, l'Ensemble ALKEMIA aime passer d'un état émotionnel et musical à l'autre dans ses créations. Les basant sur des thèmes forts, alimentés de recherches historiques méticuleuses, l'ensemble établit des scénarios musicaux aux teintes théâtrales, adaptés à l'espace et à l'architecture de chaque lieu de représentation. Chaque spectacle devient ainsi un événement artistique unique, nourrissant l'auditeur dans son désir d'intensité, d'intériorité, de divertissement et de plénitude.

THE OTHER THEATRE

Site web : othertheatre.com | Instagram : [@othertheatremtl](https://www.instagram.com/othertheatremtl) | Facebook : [othertheatre](https://www.facebook.com/othertheatre)

ALL FLESH IS GRASS

ÉQUIPE



GHISLAINE DESCHAMBAULT

Interprétation

Reconnue pour sa voix enveloppante et sensuelle, la mezzo-soprano Ghislaine Deschambault se produit dans un répertoire musical très varié, passant avec fluidité de la musique médiévale à la musique contemporaine.

Elle fut acclamée par la critique pour son interprétation de *La porte* de José Évangélista, monodrame pour voix et percussions. Cette production marquait sa quatrième collaboration avec Chants Libres, après *Alternate Visions* (2007), *Arias* (2011) et *L'enfant des glaces* (2013). On a pu l'entendre dans le spectacle *Perspectives d'Hildegarde*, où elle a participé à la création de 8 pièces de compositrices canadiennes inspirées par Hildegarde von Bingen. Auparavant, elle s'est produite avec le McGill Contemporary Ensemble dans une œuvre de Philippe Leroux, *Extended Apocalypsis*, avec Soundstreams dans *Cantatrix Sopránica* d'Unshuk Chin lors du festival 21C à Toronto et en récital à la Chapelle historique du Bon-Pasteur de Montréal dans un programme de musique du 21^e siècle.

Avec l'Ensemble ALKEMIA, elle présente des concerts qui font découvrir à l'auditoire des joyaux oubliés, des œuvres nouvelles et des classiques revisités (*En revenant...*, *Il Cortegiano*, *Cirque musical* [Festival Montréal Baroque], *Mystères* et *Amor y Guerra*). Elle se produit régulièrement en tant que soliste et choriste avec de prestigieux ensembles dont La Nef, l'Ensemble Caprice, l'Harmonie des saisons, le Nouvel Opéra, la SMCQ (Société de musique contemporaine du Québec), le Studio de musique ancienne de Montréal, I Musici, l'OSM et la compagnie de danse Fila 13.

THE OTHER THEATRE

Site web : othertheatre.com | Instagram : [@othertheatremtl](https://www.instagram.com/othertheatremtl) | Facebook : [othertheatre](https://www.facebook.com/othertheatre)

ALL FLESH IS GRASS

ÉQUIPE

DOROTHÉA VENTURA

Interprétation



Artiste polyvalente, Dorothea Ventura est très active dans le milieu artistique québécois. Elle se produit comme claveciniste, chanteuse, coach vocal, chef de chœur, danseuse et comédienne au sein des plus prestigieux ensembles québécois, canadiens et européens, dont plusieurs des productions ont obtenu prix Opus, Juno et nominations à l'ADISQ. En plus d'avoir enregistré une douzaine de disques, prêté sa voix à diverses pièces de théâtre, films et chorégraphies, on peut régulièrement l'entendre à la radio. Elle a cofondé l'Ensemble ALKEMIA et l'ensemble Sonate 1704. Elle dirige le Chœur Opus Novum, siège au comité artistique de La Nef, enseigne le clavecin au cégep de Trois-Rivières, est professeure régulière au camp musical CAMMAC et vient d'être nommée directrice adjointe des Idées heureuses. Répétitrice pour chanteurs professionnels, notamment à l'Atelier lyrique de l'Opéra de Montréal, elle a assisté les chefs Yannick Nézet-Séguin, Hervé Niquet et Andrew Parrott sur plusieurs productions d'opéra baroque. Formée en danse classique, moderne et baroque, elle est membre de la compagnie de danse baroque Les Jardins chorégraphiques depuis 2009. Dorothea a joué dans plusieurs courts-métrages et pièces de théâtre dont les 150 représentations de *La mélodie du bonheur* de 2010 à 2015, une comédie musicale mise en scène par Denise Filiatrault.

THE OTHER THEATRE

Site web : othertheatre.com | Instagram : [@othertheatremtl](https://www.instagram.com/othertheatremtl) | Facebook : [othertheatre](https://www.facebook.com/othertheatre)

ALL FLESH IS GRASS

ÉQUIPE



MARIE-PIERRE DE BRIENNE

Interprétation

Passionnée de théâtre musical, elle décroche son premier rôle, Liesl von Trapp, dans *La Mélodie du bonheur* (m.e.s. Denise Filiatrault, Juste pour rire, 2010–2015).

En 2015, elle obtient le rôle d'Yvette Durelle dans *The Apprenticeship of Duddy Kravitz* (m.e.s. Austin Pendleton, musique originale d'Alan Menken, livret et paroles de David Spencer, Centre Segal, 2015). On peut entendre Marie-Pierre sur l'album de la distribution originale, distribué par Ghoslight Records (premier album de théâtre musical en langue anglaise commercialisé au Québec). En 2017, une version en développement est présentée au York Theatre à New York (Off-Broadway, m.e.s. Evan Pappas).

Rôles sélectionnés: Mary Poppins (*Mary Poppins*, alternance, m.e.s. Serge Postigo, Juste pour rire, Félix «Spectacle de l'année – Interprète», ADISQ, 2017), Scarlet (*Demain matin, Montréal m'attend*, m.e.s. René Richard Cyr, TNM & Spectra, FrancoFolies de Montréal, Félix «Spectacle de l'année – Interprète», ADISQ, 2018), Ilse (*Spring Awakening*, m.e.s. Christopher Moore, Centaur Theatre), Marty (*Grease*, m.e.s. Andrew Shaver, Juste pour rire), La Sorcière (*Le chant du koï*, m.e.s. Sylvain Scott, Théâtre Le Clou), Mira (*Mira, La Petite Étoile/The Little Star, La Nef*). Productions: *Je suis un duo*, la trilogie *Je suis un cabaret* et *Je suis 2.0*. Doublage. Arts visuels.

mariepierredebrienne.com

YouTube + Instagram : @maripdebrienne

ALL FLESH IS GRASS

ÉQUIPE



CATHERINE LAVOIE

Interprétation

Diplômée de l'École supérieure de théâtre en 2007, la comédienne Catherine Lavoie joue dans *Toutefemme* (Espace GO), *Eddy F. de Pute* (Théâtre Propéro), *Noces de sang* (Théâtre Prospéro), *Réhabilitation* (The Other Theatre), *Les Atrides* (Théâtre Point d'Orgue), *Les savants* (Théâtre Aux Écuries) en plus de travailler de 2008 à 2015 comme auteure, metteuse en scène et comédienne au sein de *Les Néos-Théâtre Néo-Futuriste*. À l'automne 2015, Catherine s'est envolée pour Chicago pour jouer dans *Ibsen's Ghosts*, une production du Mary Arrchie Theatre dans une mise en scène de Greg Allen. Son aventure américaine sur les planches a continué en 2016 avec *Too Much Light Makes The Baby Go Blind* (New York) et en 2017 dans *The Infinite Wrench* (San Francisco) avec le groupe américain The New York Neofuturists. Au printemps 2019, Catherine était à l'affiche du théâtre La Licorne dans la pièce *Cr#%# d'Oiseau Cave*. Elle y retournera en mars 2020 pour la pièce *L'Inframonde*, une production du Théâtre La Bête humaine dans une mise en scène de Catherine Vidal. Catherine prête aussi régulièrement sa voix à différents projets (documentaire, doublage, jeux vidéo, publicité).

THE OTHER THEATRE

Site web : othertheatre.com | Instagram : [@othertheatremtl](https://www.instagram.com/othertheatremtl) | Facebook : [othertheatre](https://www.facebook.com/othertheatre)

ALL FLESH IS GRASS

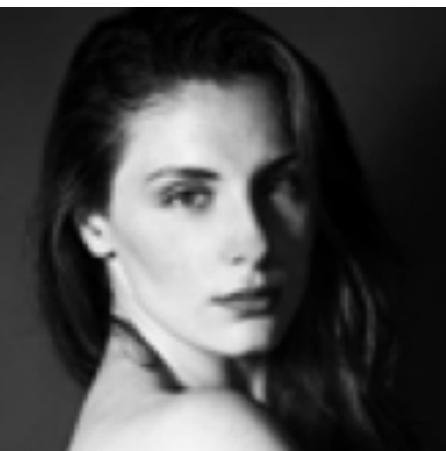
ÉQUIPE



DEAN MAKARENKO

Interprétation

Dean a étudié en littérature anglaise à l'Université Simon Fraser avant de suivre le programme de formation en interprétation de Main Dance à Vancouver. Interprète aux talents variés, il a travaillé avec un large éventail de chorégraphes à Vancouver, notamment Jennifer Mascal, Kathlene MacDonagh, Karen Jamieson et Lee Su-Feh (Battery Opera). En 2000, Dean s'est installé à Montréal où il a travaillé avec Bill Coleman, Thea Patterson, Isabel Mohn et Stacey Christodoulou (*Galapagos* et *Love U Lovecraft*, The Other Theatre). Il a souvent travaillé avec Tedi Tafil sur *Life World*, *The Calendar Project*, *Everyday* et *Crying in Public*. Depuis 1994, Dean entretient une collaboration ininterrompue avec la chorégraphe montréalaise Deborah Dunn. Notons ses performances dans *Pandora's Books*, *The Birds*, *Elegant Heathens* et *Le délire domestique*. Il a aussi dirigé, entre autres, les répétitions de *Blackmail* et de *Four Quartets*. Parmi les chorégraphies qu'il a créées, notons *Decorations for a Romantic Coquitlam*, *Swan* et *Daylight*.



FRÉDÉRIQUE RODIER

Interprétation

Frédérique Rodier est une jeune interprète et chorégraphe de la relève. Elle considère la danse non seulement comme un moyen d'expression, mais comme l'ultime façon de révéler qui elle est. Graduada en 2014 de l'EDCMTL et avec sa courte formation préalable en théâtre, elle se découvre dans le métissage des deux disciplines. En 2017, elle crée le collectif Bregma avec l'artiste visuelle Andréanne Martel. Elles présente à plusieurs reprises dans le cadre de différents festivals comme SOIR, Mode & Design, Art Souterrain, à la galerie Laroche/Joncas, la soirée-bénéfice Carte blanche de Danse à la carte et prochainement à Tangente. Frédérique collabore aussi avec quelques chorégraphes comme Victoria Mackenzie, Noam Gagnon et la compagnie The Other Theatre.

THE OTHER THEATRE

Site web : othertheatre.com | Instagram : [@othertheatremtl](https://www.instagram.com/othertheatremtl) | Facebook : [othertheatre](https://www.facebook.com/othertheatre)

ALL FLESH IS GRASS

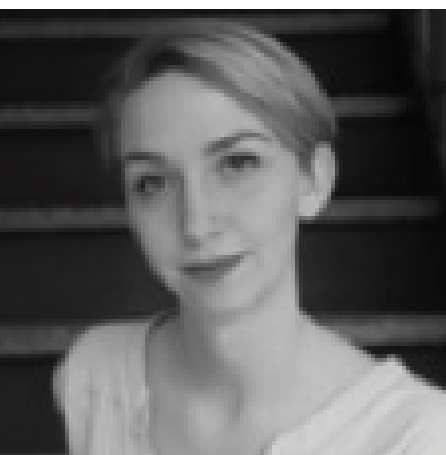
ÉQUIPE



AMY KEITH

Scénographie

Amy est conceptrice de décors et de costumes pour le théâtre et directrice artistique pour le cinéma et la télévision. Elle enseigne également à l'Université Concordia et à l'École nationale de théâtre du Canada. Parmi ses projets récents, citons *Alice et Le monde dans lequel nous vivons* (Centaur Theatre), *Measure for Measure* (Repercussion Theatre), *Once* (Centre Segal), *Violette* et *Dis Merci* (Joe Jack et John) et *Kill Me Now* de Brad Fraser (Royal Manitoba Theatre Centre/Centre national des arts). Les productions à venir sont *Fun Home* (RMTC, automne 2019) et *Paradise Lost* (CNA, printemps 2020). Amy vient de terminer sa troisième saison en tant que directrice artistique et chercheuse en accessoires pour *La vraie nature* (TVA/Productions Desferlantes). C'est sa 5^e collaboration avec The Other Theatre.



ZOE ROUX

Scénographie

Zoé Roux est une scénographe basée à Montréal. Elle a été élue artiste émergente exceptionnelle aux Montreal English Theatre Awards pour son travail de décors et d'éclairages sur *Invasive Species* (Blue Ox productions) et *Smackhead* (We Are One). D'autres productions récentes incluent: costumes et éclairages pour *Madame Catherine prépare sa classe de troisième à l'irréversible* (Surreal SoReal Theatre), costumes et éclairages pour *Encore* (Tableau D'Hôte Theatre) et assistante aux costumes pour *Dis Merci* (Joe, Jack and John).

THE OTHER THEATRE

Site web : othertheatre.com | Instagram : [@othertheatremtl](https://www.instagram.com/othertheatremtl) | Facebook : [othertheatre](https://www.facebook.com/othertheatre)

ALL FLESH IS GRASS

ÉQUIPE



CATHIA PAGOTTO

Costumes

Cathia a obtenu sa maîtrise en beaux-arts du California Institute of the Arts (CalArts), puis a poursuivi sa carrière en conception scénographique et enseignement aux États-Unis et au Canada (elle enseigne actuellement à l'Université Concordia et à l'École nationale de théâtre). Ses costumes, décors et éclairages ont été présentés dans le cadre du FTA, au Centre Harbourfront et au Centre national des arts, entre autres au Canada, en Europe et aux États-Unis. Elle a été nommée cinq fois pour un prix META, et *Instant*, mis en scène par Dean Fleming, pour lequel Pagotto a conçu les décors, les costumes et l'éclairage, a remporté le DORA 2018 de la Meilleure production pour théâtre jeune public.



DAVID PERREAULT NINACS

Éclairages

Depuis sa graduation de l'ÉNTC, David a conçu les éclairages pour plus de 75 spectacles de théâtre (ceci sera son quatorzième spectacle aux côtés de Stacey Christodoulou). Il a conçu les éclairages pour plusieurs compagnies anglophones et francophones comme le Festival International de Jazz de Montréal, le groupe La Veillée; Talisman Theatre, Imago Theatre (entre autres). Il a gagné 2 prix MECCA (dont un pour *Human Collision/Atomic Reaction* de The Other Theatre) et a été nommé pour un autre prix META dans la catégorie Outstanding Lighting chaque année de 2014 à 2018.

THE OTHER THEATRE

Site web : othertheatre.com | Instagram : [@othertheatremtl](https://www.instagram.com/othertheatremtl) | Facebook : [othertheatre](https://www.facebook.com/othertheatre)

ALL FLESH IS GRASS

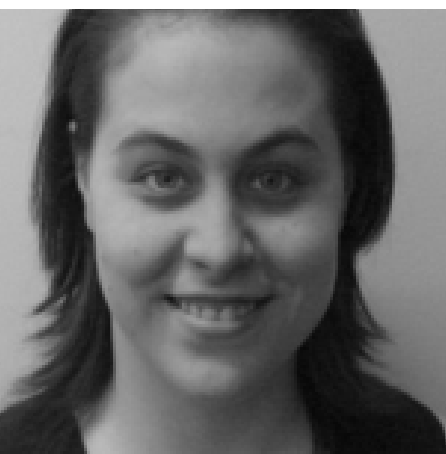
ÉQUIPE



DEBBIE DOE

Son

Debbie Doe est compositrice de musique électronique. Inspirée par le théâtre et la notion de jeu, sa musique se plaît à endosser différents rôles, où des percussions spacieuses rencontrent des échantillons non usuels. En recherche perpétuelle de nouvelles méthodes et techniques créatives, elle développe à pas sûrs une approche de la composition musicale où la curiosité joue un rôle central. Elle utilise différentes techniques de *sampling* inspirées par les travaux de John Cage et autres pour créer une ambiance hypnotisante faisant en sorte que ses sons expérimentaux jouent différents rôles spécialement pour le théâtre et la performance. Ses prestations récentes: performance live à MUTEK; *Organ Phantom x Alter Item* en collaboration avec Pablo Garcia, une performance audiovisuelle organique en temps réel (France); *À l'intérieur*, manipulation de sons live en collaboration avec Frédérique Rodier et Andréanne Martel pour Art Souterrain (Bregma collectif); *VR-Réalité visuelle* avec Carol Ribeiro et Gabriela Hebert, des sons en 3D pour le festival SOIR et le WhiteWall Studio); *À l'intérieur*, paysage sonore en collaboration avec Yulian Pugachevsky, Frédérique Rodier et Andréanne Martel (Bregma Collectif) à la Galerie Laroche/Joncas.



BARBARA ZSIGOVICS

Assistance à la mise en scène

Après avoir produit sa première pièce à l'âge de 14 ans, Barbara a obtenu son diplôme de l'école F.A.C.E. en 1997 et a travaillé professionnellement dans la communauté théâtrale de Montréal au cours des 20 dernières années. Elle a travaillé comme régisseuse, directrice technique et conceptrice d'éclairages pour diverses compagnies de théâtre (Q Art Theatre, The Other Theatre, Talisman Theatre, Gravy Bath et Scapegoat Carnivale Theatre) dans des productions en français et en anglais de pièces comme *Tragedy of Man* (2000), *The Scavenger's Daughter* (2003), *The Portrait of Dorian Gray* (2003), *Soap Opera* (2003), *The Box Man* (2004), *Expulsion* (2004), *That Woman* (2006), *Down Dangerous Passes Road* (2008), *Œdipus* (2009), *Macbeth* (2010), *Réhabilitation* (2011) et *Province* (2015).

THE OTHER THEATRE

Site web : othertheatre.com | Instagram : [@othertheatremtl](https://www.instagram.com/othertheatremtl) | Facebook : [othertheatre](https://www.facebook.com/othertheatre)